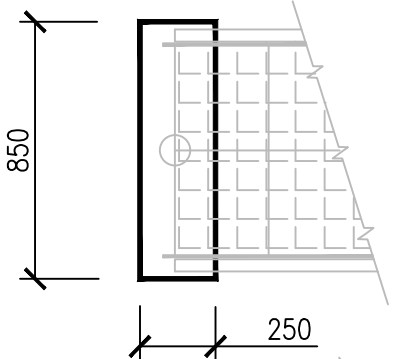


PATKY SCHODIŠTĚ - v terénu
"P1" - 4 ks

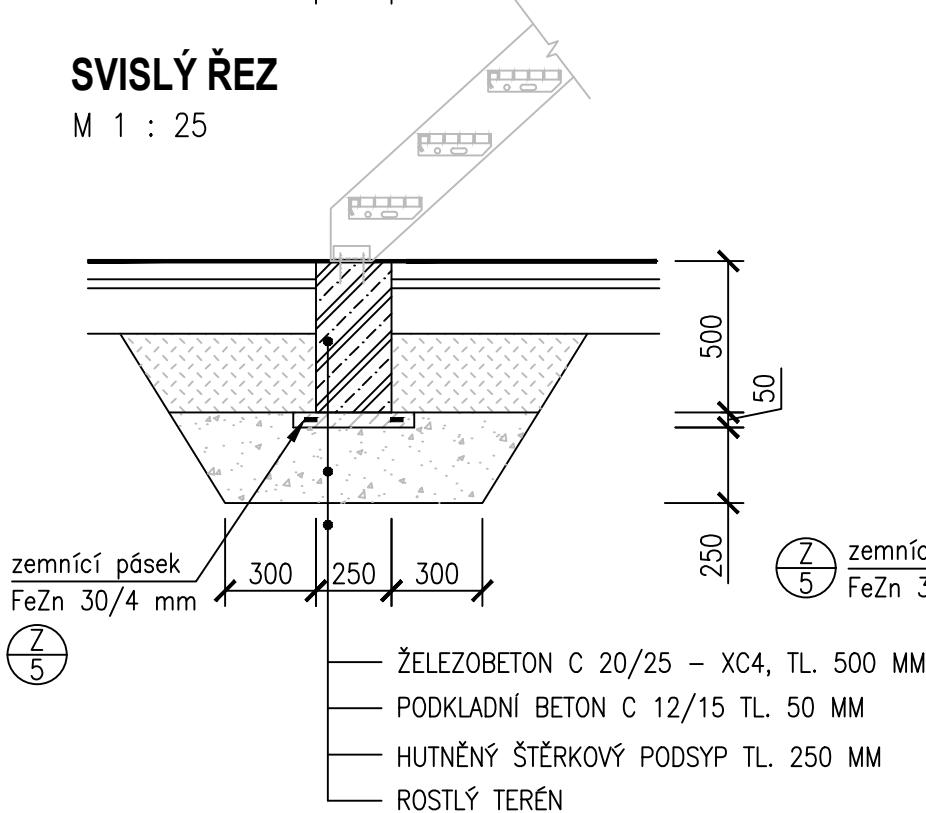
PŮDORYS

M 1 : 25



SVISLÝ ŘEZ

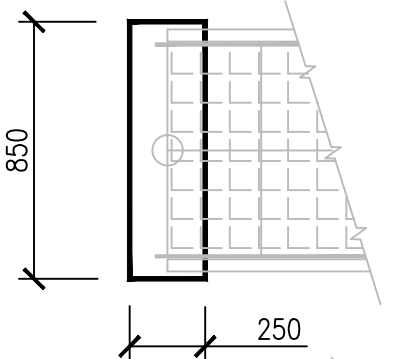
M 1 : 25



PATKY SCHODIŠTĚ - nad koridorem
"P2" - 4 ks

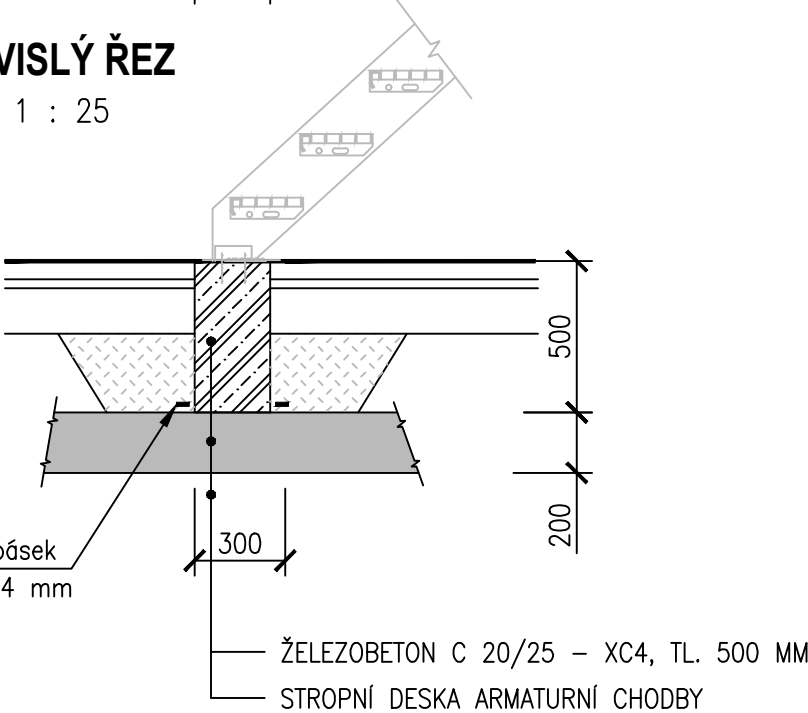
PŮDORYS

M 1 : 25



SVISLÝ ŘEZ

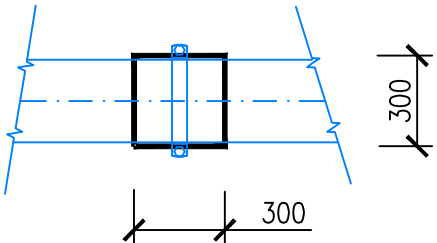
M 1 : 25



PATKY POTRUBNÍCH TRAS
"P3" - 8 ks

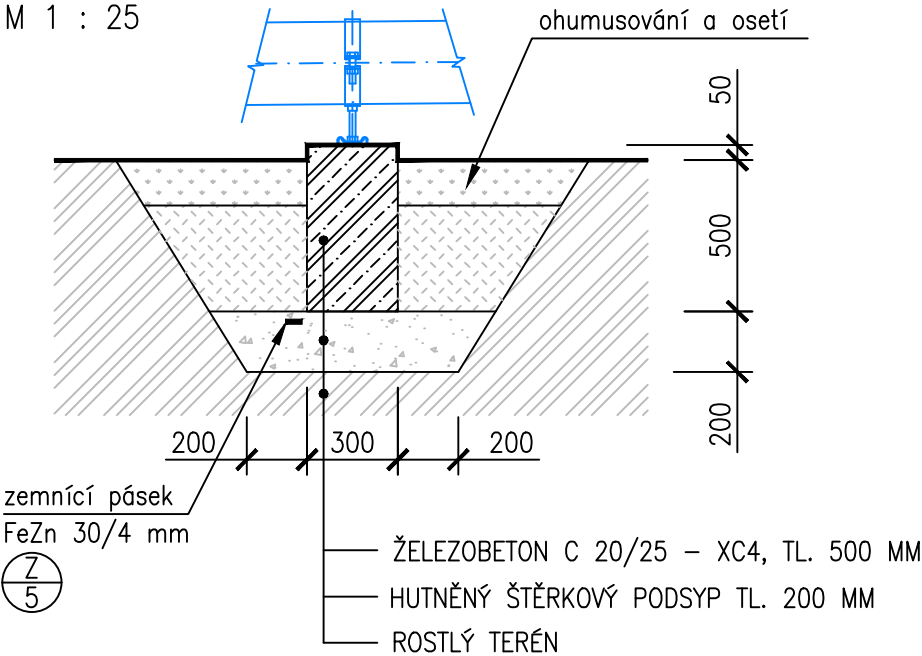
PŮDORYS

M 1 : 25



SVISLÝ ŘEZ

M 1 : 25



VÝPIS SÍTÍ - patky

Položka číslo	Rozměr sítě [mm]	Plocha sítě [m²]	Jednotková hmotnost [kg/m²]	Hmotnost sítě [kg]	Ø drátu [mm]	rozteč drátů [mm]	Počet kusů	Celková hmotnost [kg]
S1	450 x 1200	0,54	7,90	4,27	8,0	100 x 100	16	68,26
S2	450 x 650	0,29	7,90	2,31	8,0	100 x 100	16	36,97
Celková hmotnost [kg]								105,23
Celková hmotnost včetně 5% prostřihu [kg]								110,49

BETON : C 20/25 - XC4, ČSN EN 206-1

VÝZTUŽ : Svařovaná výztužná síť 8/100*8/100 mm

KRYTÍ : 25 mm

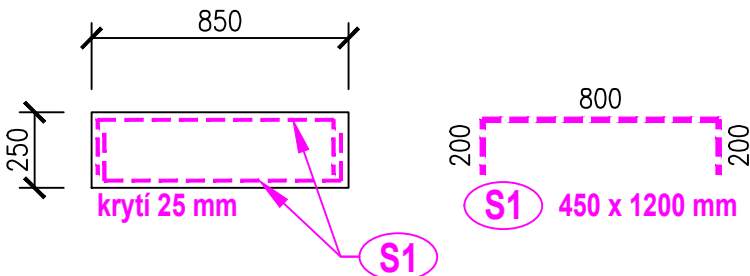
POZNÁMKA:

- VÝŠKA PATEK "P2" BUDE UPŘESNĚNA PO OVĚŘENÍ HLOUBKY STROPNÍ DESKY ARMATURNÍ CHODBY POD ÚROVNÍ UPRAVENÉHO TERÉNU
- VÝŠKA KORUNY PATEK "P3" BUDE UPŘESNĚNA DLE POŽADAVKU TECHNOLOGIE

PATKY SCHODIŠTĚ - "P1", "P2" - 8 ks

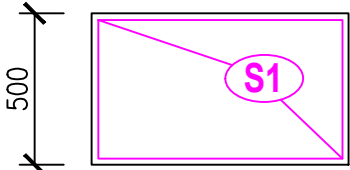
PŮDORYS

M 1 : 25



SVISLÝ ŘEZ

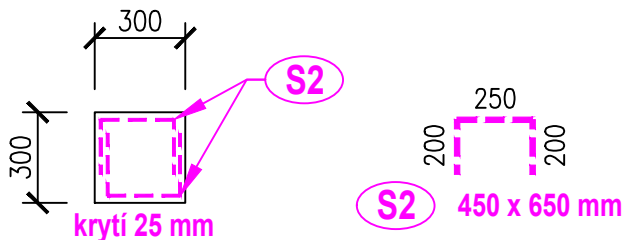
M 1 : 25



PATKY POTRUBNÍCH TRAS - "P3" - 8 ks

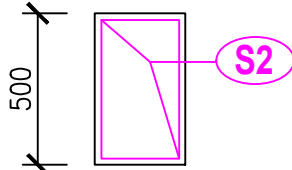
PŮDORYS

M 1 : 25



SVISLÝ ŘEZ

M 1 : 25



		VODING HRANICE, spol. s r.o. Zborovská 583 753 01 Hranice		Tel.: +420 581 675 211 voding@voding.cz www.voding.cz	
Tuto část dokumentace zpracoval pod č. 3548 :		KONEKO, spol. s r.o. Výstavní 2224/8 709 00 Ostrava		Tel.: +420 596 633 836 koneko@koneko.cz www.koneko.cz	
					
HIP: ING. ROBERT ROH 		STAVEBNÍK: SLOVÁCKÉ VaK, a.s.		SDRUŽENÍ VHKG - ÚV KNĚŽPOLE	
ZODP. PROJEKTANT: ING. D.POPELAŘ		MÍSTO (OBEC): KNĚŽPOLE			
KRESLIL: ING. R. ALRAUMOVÁ		KRAJ : ZLÍNSKÝ			
AKCE: REKONSTRUKCE A INTENZIFIKACE ÚV KNĚŽPOLE				ZAK. ČÍSLO 13 1357/1	
				ARCH. ČÍSLO ZL – 165 – 1896/1	
				STUPEŇ D Z S	
				DATUM 08/2024	
PŘÍLOHA: SO 03 SEDIMENTACE – ČÁST STAVEBNÍ BETONOVÉ PATKY				MĚŘÍTKO: 1 : 25	
				VÝKRES ČÍSLO: D.1.3.13	